

PIANO DI AZIONE

Anno sociale 2022

STRUTTURA DEL CLUB

Club per l'UNESCO di Tolentino e delle Terre Maceratesi ODV

Sede Operativa di
Macerata

Sede Operativa
Treiese
(Treia, Cingoli, Apiro e San
Severino)

Sede Operativa di
**Matelica e
Sinclinale Camerte**
(Camerino, Castelraimondo,
Pioraco, Gagliole, Matelica,
Esanatoglia, Cerreto d'Esi e
Fabriano)

Sede Operativa
**Abbazia di
Sant'Urbano-Valle San
Clemente**

Irraggiamento del Club sul territorio maceratese



Club per l'UNESCO di Tolentino e delle Terre Maceratesi ODV

Contrada Le Grazie, 37 – 62029 Tolentino (MC) - Tel. +39. 3343971968

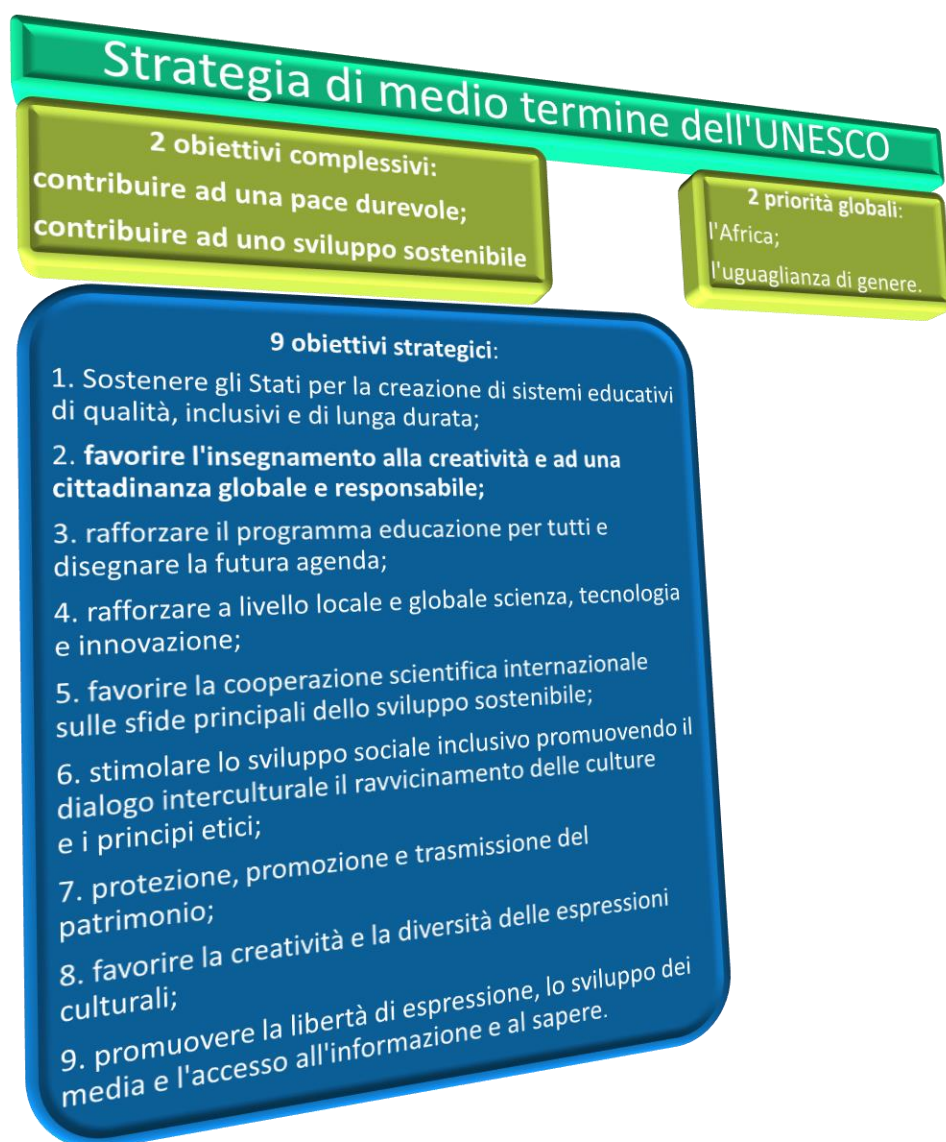
Registro Regionale delle ODV n°78 del 30/05/2017 - Cod. Fisc.: 92018980430 (Cod. valido per destinazione 5x1000)

e-mail: presidente@clubunescotolentino.it – segreteria@clubunescotolentino.it - clubunescotolentino@pec.it

<http://www.clubunescotolentino.it>

I principi della Strategia di medio termine 2014-2021:

- Aumentare la concentrazione/attenzione dell'UNESCO
- Posizionare l'UNESCO più vicino al campo d'azione
- Rafforzare la partecipazione dell'UNESCO al sistema delle Nazioni Unite
- Sviluppare e rafforzare i partenariati dell'UNESCO



Perseguire questi obiettivi vuol dire contribuire all'[Agenda 2030 delle Nazioni Unite per lo sviluppo sostenibile](#) lanciata nel settembre 2015 dall'Assemblea Generale a New York.

Club per l'UNESCO di Tolentino e delle Terre Maceratesi ODV

Contrada Le Grazie, 37 – 62029 Tolentino (MC) - Tel. +39. 3343971968

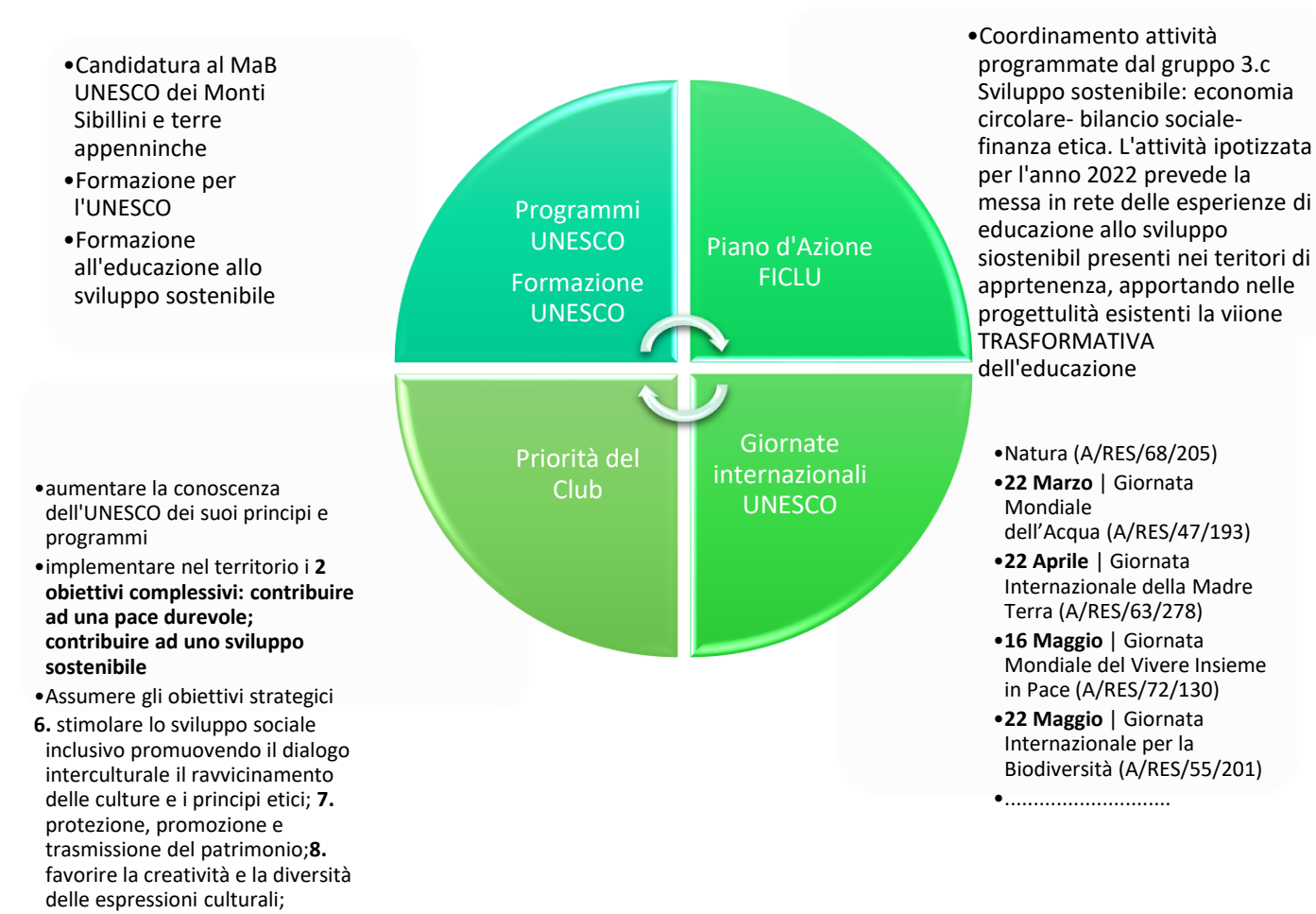
Registro Regionale delle ODV n°78 del 30/05/2017 - Cod. Fisc.: 92018980430 (Cod. valido per destinazione 5x1000)

e-mail: presidente@clubunescotolentino.it – segreteria@clubunescotolentino.it - clubunescotolentino@pec.it



<http://www.clubunescotolentino.it>

Il Club intende implementare nelle attività correnti e straordinarie momenti informativi e formativi sulle strategie e priorità UNESCO.

La grafica sottostante descrive gli orientamenti di massima delle attività sociale prevista per l'anno sociale 2022





| Priorità UNESCO | Attività/ | Operatori |
|---|--|--|
| <ul style="list-style-type: none"> Aumentare la conoscenza dell'UNESCO dei suoi principi e programmi | <ul style="list-style-type: none"> Organizzazione di eventi di carattere culturale a tema UNESCO in coincidenza con le giornate internazionali e ricorrenze locali. Partecipazione alla formazione nazionale e internazionale UNESCO | Associati del Club |
|  <p><i>Ecosistemi in salute sono il prerequisito per il benessere umano e per lo sviluppo economico</i></p> <p><small>Fonte: J. Lokrantz/Azote in Rockström & Sukdev (2016) and Folke et al. 2016.</small></p>  <p>11 SUSTAINABLE CITIES AND COMMUNITIES</p> | <p>Programmi UNESCO</p> <p>Partecipazione attiva del Club alla candidatura a Riserva della Biosfera MaB UNESCO dei "Monti Sibillini e terre appenniniche" con azioni di Animazione Territoriale</p> | Associati del Club e non, operanti nel Gruppo di Lavoro per l'Animazione Territoriale (GLAT) istituito dal Club e nelle Sedi Operative di <ul style="list-style-type: none"> Macerata Treiese Matelica e Sinclinale Camerte Sant'Urbano- Apiro <p>Collaborazioni</p> <ul style="list-style-type: none"> FICLU Ecomuseo dei Vissuti e Saperi dei Monti Sibillini Club per l'UNESCO di San Benedetto e Foligno-Valli del Clitunno |
| | <p>Attività Sede Operativa Treiese</p> | <ol style="list-style-type: none"> Censimento e valorizzazione degli antichi Castelli, Torri, Eremi, Grotte, Ospitali e Luoghi di culto esistenti tra i territori di Cingoli, Treia e San Severino Marche. Ricerca, documentazione e valorizzazione delle persistenze medievali nella Valle di S. Clemente (Apiro-MC). Conferenze e dibattiti pubblici sulla figura della Sibilla Appenninica. |
| | <p>Attività Sede Operativa Sant'Urbano Valle San Clemente</p> | <ol style="list-style-type: none"> Ricerca, documentazione e valorizzazione della Valle di San Clemente. In collaborazione con la Sede Operativa di Treia si prevede di intraprendere una sistematica esplorazione della Valle di San Clemente, alla ricerca di testimonianze storiche ed architettoniche di epoca medioevale, coeve alla fondazione e vita dell'Abbazia benedettina di S. Urbano. Visite guidate, passeggiate patrimoniali ed eventi vari saranno organizzati per illustrare agli abitanti del territorio e |



Organizzazione
delle Nazioni Unite
per l'Educazione,
la Scienza e la Cultura

Membro delle
Associazioni e
Club per l'UNESCO

| | | |
|--|--|---|
| | | <p>curiosi i risultati delle ricerche svolte nel corso dell'anno sociale.</p> <p>2) Biblioteca ed archivio della Valle di San Clemente A risultato delle precedenti azioni (punti 1 e 2) si prevede la raccolta di materiale, già esistente o di nuova pubblicazione, per arricchire la biblioteca e l'archivio presente ora presso l'Info Point dell'Abbazia di Sant'Urbano. Caratteristiche principali di tale raccolta dovranno essere territorialità, tradizioni e innovazione.</p> <p>3) La Scuola di Sant'Urbano In seguito alla riapertura dell'edificio della Scuola di Sant'Urbano, si intendono sviluppare attività e laboratori che si terranno nei suoi nuovi spazi. A questo scopo, si rivela essenziale il coinvolgimento delle scuole, delle università e dei giovani della Valle.</p> <p>4) Smart Land Smart Land è un percorso formativo per prendere consapevolezza del territorio, imparare a valorizzarne il potenziale e immaginarne il futuro. Iniziato nel 2019, ha coinvolto i giovani della Valle interessati ad indagare la coscienza di luogo. Nella prossima estate, l'Abbazia di Sant'Urbano ospiterà un festival dell'innovazione territoriale</p> |
| | Attività Sede Operativa Matelica -Sinclinale Camerte | <p>1) Incontri territoriali sui temi legati del "Paesaggio vitivinicolo del Verdicchio di Matelica nella Sinclinale Camerte"</p> <p>2) Iniziative per la valorizzazione</p> <ul style="list-style-type: none">- della Rocca di Varano di Camerino presentata- dei percorsi dei Vurgacci e Vurgaccitti di Pioraco,- per il recupero dell'Abbazia di Roti di Matelica- del Salame di Fabriano |
| | <p>• Programma FICLU IN AZIONE: Coordinamento gruppo 3.c – Sviluppo sostenibile: economia circolare- bilancio sociale- finanza etica; -</p> | <p>Club per l'UNESCO di : Carpineti, Cuneo, Foligno, Molfetta, Terre del Boca, Vulture Centro per l'UNESCO di Torino</p> <ul style="list-style-type: none">• In programmazione la messa in rete delle esperienze di |

Club per l'UNESCO di Tolentino e delle Terre Maceratesi ODV

Contrada Le Grazie, 37 – 62029 Tolentino (MC) - Tel. +39. 3343971968

Registro Regionale delle ODV n°78 del 30/05/2017 - Cod. Fisc.: 92018980430 (Cod. valido per destinazione 5x1000)

e-mail: presidente@clubunescotolentino.it – segreteria@clubunescotolentino.it - clubunescotolentino@pec.it

<http://www.clubunescotolentino.it>



Organizzazione
delle Nazioni Unite
per l'Educazione,
la Scienza e la Cultura

Membro delle
Associazioni e
Club per l'UNESCO

| | | |
|--|--|--|
| | | educazione di allo sviluppo sostenibile |
| | <ul style="list-style-type: none">• Partecipazione al Premio Europeo "La Fabbrica nel Paesaggio" | Il Club e struttura selezionata per la candidatura |
| | <ul style="list-style-type: none">• Passeggiate Patrimoniali del Consiglio d'Europa | Associati al Club, Comuni, Associazioni culturali, imprese |
| | <ul style="list-style-type: none">• Turismo relazionale• | Associati al Club/partner |

A questi link il dettaglio dei Piani di azione Sedi Operative

SO Matelica Sinclinale Camerte <https://clubperlunescotolentino.it/sedi-operative/sede-operativa-di-matelica-e-sinclinale-camerte-2>

SO Sant'Urbano Valle San Clemente <https://clubperlunescotolentino.it/sedi-operative/sede-operativa-santurbano-valle-san-clemente>

SO Treiese <https://clubperlunescotolentino.it/sedi-operative/sede-operativa-treiese-2>

Sarà cura di questo Club aggiornare costantemente la CNIU sulle iniziative citate e intervenienti per ricercare forme di collaborazione e Patrocinio.

Paola Calafati Claudi
Il Segretario

Il Presidente
Giuseppe Faustini

Club per l'UNESCO di Tolentino
e delle Terre Maceratesi ODV

Il Presidente Prof. G. Faustini

Club per l'UNESCO di Tolentino e delle Terre Maceratesi ODV

Contrada Le Grazie, 37 – 62029 Tolentino (MC) - Tel. +39. 3343971968

Registro Regionale delle ODV n°78 del 30/05/2017 - Cod. Fisc.: 92018980430 (Cod. valido per destinazione 5x1000)

e-mail: presidente@clubunescotolentino.it – segreteria@clubunescotolentino.it - clubunescotolentino@pec.it

<http://www.clubunescotolentino.it>